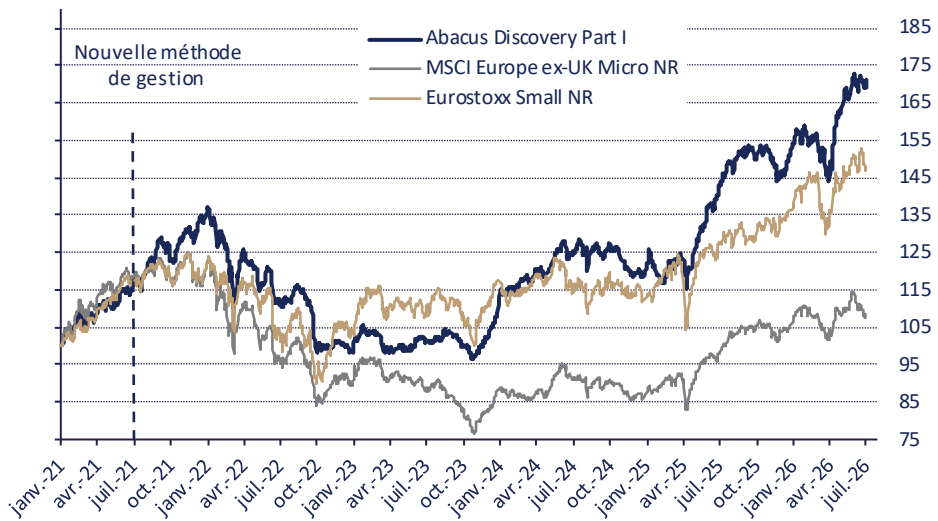


CARACTÉRISTIQUES DU FONDS

VL Part I / R au 30/06/26	4 019,96€ / 226,12€
Encours	61,8 M€
Code ISIN Part I / R	LU0272991307 / LU1120754533
Code Bloomberg	PLACPHE LX / PLACERU LX
Durée recommandée	> 5 ans
Indice de référence	Eurostoxx Small NR
Valorisation	Quotidienne et cut-off à 12h (J-1)
Frais de gestion fixes	1,40% / 2,25% max part I/R
Commission de surperformance	20% TTC de la surperformance vs Eurostoxx Small NR
Dépositaire	CA Indosuez Wealth Management
Société de gestion	Ascender Fund Partners
Gestionnaire délégué	Philippe Hottinguer Gestion
Forme juridique	Compartiment SICAV (Lux.)
Classification SFDR	UCITS IV / PEA / PEA-PME Article 8

ÉVOLUTION DU FONDS DEPUIS LE 31/12/2020 (BASE 100)



	1M	YTD	2025	2024	2023	2022	Depuis 2021
Abacus Discovery I	-0,4%	+10,9%	+26,6%	+7,8%	+12,4%	-26,4%	+71,2%
MSCI Europe ex-UK Micro NR	-5,3%	+1,1%	+22,6%	-1,3%	-2,3%	-25,5%	+8,5%
EuroStoxx Small NR	-2,1%	+7,7%	+21,5%	-3,5%	+13,9%	-15,5%	+48,0%

	Volatilité 3Y	Bêta 3Y	Sharpe Ratio 3Y	Nombre de lignes	Market Cap moy. (M€)	EV/EBIT 2027 méd.	P/E 2027 méd.
Abacus Discovery I	10,5%	0,44	1,49	51	465	9,1x	13,0x
MSCI Europe ex-UK Micro NR	10,4%	0,62	0,38	1 086	106	N/S	N/S
EuroStoxx Small NR	14,6%	1,00	0,49	93	6 885	11,6x	12,8x

COMMENTAIRE DE GESTION

Nous sommes ravis de fêter ce mois-ci les cinq ans de la reprise de la gestion du fonds Abacus Discovery. Le bilan est très positif, en absolu comme en relatif face à ses indices de référence, l'Euro Stoxx Small NR et le MSCI Europe ex-UK Micro NR. Depuis 2021, Abacus Discovery I affiche une performance de +71,2%, soit +10,3% annualisé, contre +48,0% et +8,5% respectivement. La dynamique continue cette année avec une progression de +10,9% contre +7,7% et +1,1%. Et malgré un mois de juin marqué par le premier relèvement des taux de la Banque centrale européenne depuis 2023, le fonds cède -0,4% quand ses indices reculent de -2,1% et -5,3% grâce à notre méthodologie Abacus de sélection d'entreprises de qualité, peu endettées et peu cycliques qui joue pleinement son rôle d'amortisseur tout en conservant le même potentiel haussier.

Au sein du portefeuille, FAE Technology signe la meilleure contribution du mois (+1,1pt). Le sous-traitant italien d'électronique embarquée bondit de plus de +34%, porté par son positionnement croissant sur l'économie spatiale via Kayser Space et une visibilité en amélioration. La dynamique italienne se prolonge avec ICOP, dans le génie civil de fondations spéciales, qui annonce une potentielle acquisition structurante et riche en synergies (+0,7pt). Le fonds accueille par ailleurs sa seconde OPA de l'année sur Advanced Medical Solutions, assortie d'une prime de +35% (+0,4pt). À l'inverse, les valeurs d'électronique et de technologie subissent des prises de bénéfices. Cicor recule de -0,6pt, toujours sous pression après sa guidance décevante, devant Powersoft (-0,5pt), EVS (-0,4pt) et Vusion (-0,3pt).

Au niveau des mouvements, nous avons initié deux nouvelles positions. Nous avons participé à l'IPO d'Alia Mentis, spécialiste italien des composites deep-tech, et ouvert une ligne sur Končar, société croate spécialisée dans la conception et la fabrication d'équipements et de systèmes électriques. Nous avons également renforcée Init Innovation, dans les systèmes billettiques de transport, ainsi que Journeo et FAE Technology. Ces achats ont été financés par nos sorties de Süss MicroTec, dans les équipements pour semi-conducteurs, et d'Advanced Medical Solutions, dont nous préférons encaisser les profits pour saisir de meilleures opportunités.

MODÈLE DE GESTION : ABACUS

<p>Entreprise de qualité</p> <ul style="list-style-type: none"> Résilience économique Croissance pérenne Rentabilité durable Avantages concurrentiels Gouvernance exemplaire 	<p>Sous-valorisation</p> <ul style="list-style-type: none"> Valorisation mesurée Analyse fondamentale rigoureuse Opportunités méconnues 	<p>Approche long terme</p> <ul style="list-style-type: none"> Horizon : 5 – 10 ans Rotation maîtrisée Dialogue continu : 500 meetings/an Indépendance vis-à-vis des indices 	<p>Gestion des risques</p> <ul style="list-style-type: none"> Solidité financière Visibilité des résultats Immunité aux disruptions Intégration des critères ESG
--	---	--	---

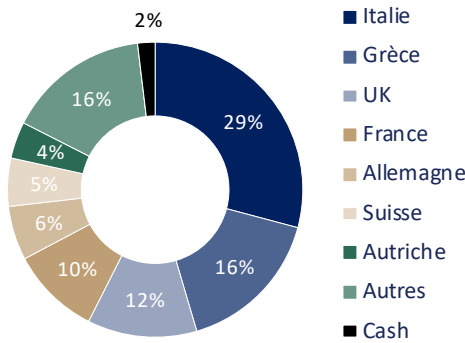
OBJECTIF DE GESTION

Placeuro Abacus Discovery est un compartiment de la SICAV Placeuro composé d'actions de petites capitalisations boursières de pays de la zone euro choisies pour leurs qualités fondamentales. Ces entreprises « Small/Micro », dont la capitalisation n'excède pas 2 Mds€ au moment de leur acquisition, sont sélectionnées au travers d'un processus rigoureux et transparent, Abacus, en toute indépendance des indices boursiers. Cette méthodologie propriétaire permet de viser la meilleure performance ajustée du risque. Ce compartiment est éligible au PEA et au PEA-PME. L'indice de référence est l'Eurostoxx Small NR.

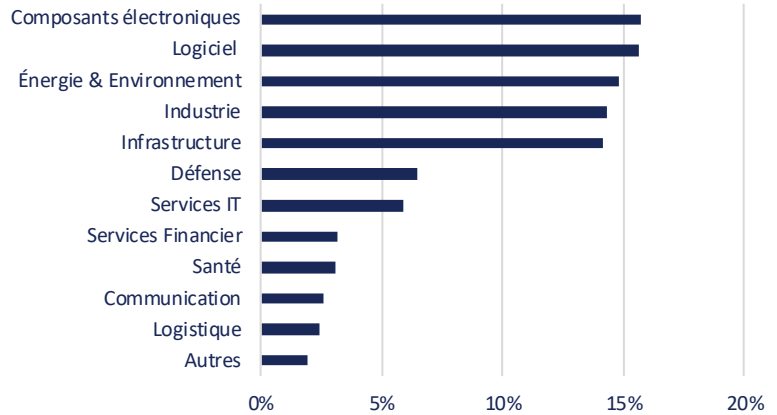
ÉQUIPE DE GESTION

 <p>Edwin FAURE Directeur de la Gestion, Gérant</p>	 <p>Romain RIEUL Gérant - Analyste</p>
 <p>Agathe DER BAGHDASSARIAN Responsable ESG</p>	 <p>Martial Roy Analyste financier</p>

RÉPARTITION GÉOGRAPHIQUE



RÉPARTITION SECTORIELLE



PRINCIPALES PONDÉRATIONS

Principales positions	Secteur	Pondération	Béta 3Y
I.CO.P. S.p.A.	Infrastructure	5,8%	0,41
Performance Technologies	Services IT	4,7%	1,19
Fae Technology S.P.A	Composants électronique	4,5%	1,57
MS International PLC	Défense	3,8%	0,17
EKTER S.A.	Infrastructure	3,7%	1,51

RÉPARTITION PAR CAPITALISATION

Intervalles	Pondération
Moins de 100M€	18,5%
Entre 100M€ et 300M€	39,8%
Entre 300M€ et 1Md€	22,0%
Entre 1Md€ et 2Mds€	15,8%
Plus de 2Mds€	2,2%

CONTRIBUTIONS

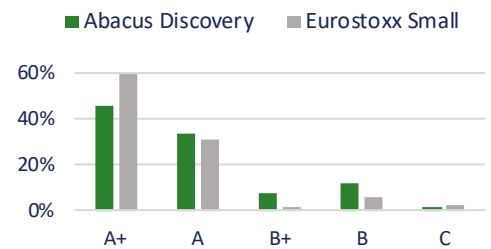
Principaux contributeurs du mois	
Fae Technology S.P.A	+1,1 pt
I.CO.P. S.p.A.	+0,7 pt
- - -	
Cicor Technologies	-0,6 pt
Powersoft S.p.A.	-0,5 pt

NOTATION ESG

ESG*	Abacus Discovery	Eurostoxx Small
ESG*	68/100	67/100
Environnemental	62/100	59/100
Social	69/100	65/100
Societal	67/100	77/100
Governance	75/100	73/100

Part éligible	Intensité des émissions
66 % CA éligible Taxonomie Abacus Discovery	76 TCO2/M€ CA Abacus Discovery
33 % CA éligible Taxonomie Eurostoxx Small	123 TCO2/M€ CA Eurostoxx Small

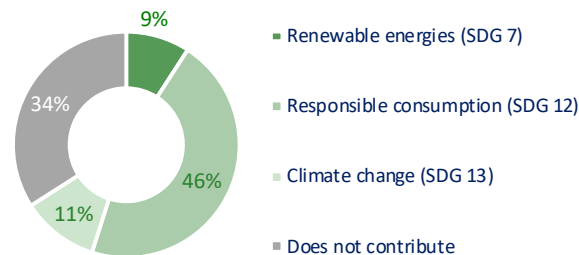
RÉPARTITION DES NOTES ESG*



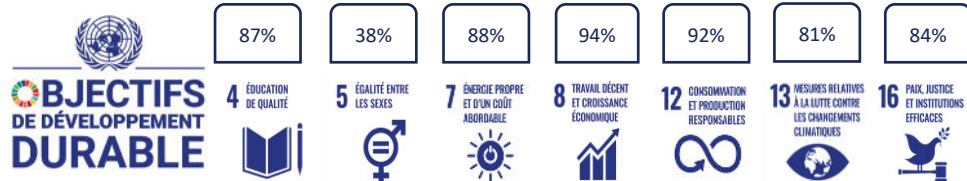
*Note pondérée de manière équilibrée entre chacun des piliers

*Calculée sur la part investie

CONTRIBUTIONS DIRECTES



CONTRIBUTIONS INDIRECTES



Calculées sur la part investie

TITRE DU MOIS : SEMCO (50,23 EUR) – UNE CROISSANCE SOUS BONNE EMPRISE

SEMCO Technologies est une société française qui conçoit et fabrique des chucks électrostatiques (eChucks), plateaux qui maintiennent et régulent thermiquement les plaquettes de silicium pendant les étapes de gravure et de dépôt. Ce savoir-faire lui vaut une relation de proximité avec les plus grands équipementiers du marché des semi-conducteurs et une exposition mondiale diversifiée (42% du CA en Asie, 33% aux États-Unis). Ses solutions, devenues indispensables aux nouvelles générations de puces et à l'architecture 3D, ont porté une croissance à deux chiffres du chiffre d'affaires sur dix ans, à 34,7 M€ en 2025.

La criticité de son positionnement lui confère un pouvoir de fixation de prix substantiel (marge d'EBIT de 40%) et une visibilité renforcée par le passage des clients en phase d'industrialisation et par la récurrence des consommables. SEMCO entend ainsi accompagner la montée en puissance des infrastructures avec un triplement de ses capacités à l'horizon 2028 et l'ajout d'une brique innovante (CVD/ALD), ce qui conforte l'atteinte de ses objectifs de chiffre d'affaires (CAGR 2025-2028 de +17%) et de levier opérationnel (marge d'EBIT supérieure à 40%). Enfin, la qualité de sa structure bilancielle en trésorerie nette positive lui offre une flexibilité stratégique qui, couplée aux opportunités croissantes du secteur des semi-conducteurs, justifie une valorisation cohérente de 23,7x l'EBIT 2027.

Analyse fondamentale		Analyse ESG		Suivi du portefeuille	
Macroéconomique	+++	Politique d'exclusion	+++	Potentiel de valorisation	+
Analyse financière	+++	Note ESG	51/100	Risque intrinsèque	+
Dernière rencontre	Avril. 2026	Suivi des controverses	+++	Risque de marché	+++

Capitalisation	527 M€	CA 2026	42 M€	Marge EBIT 26	40,6%	DN/EBITDA 26	-1,2	EV/EBIT 27	23,7x	PE 27	32,2x	ROCE 25	43,0%
-----------------------	--------	----------------	-------	----------------------	-------	---------------------	------	-------------------	-------	--------------	-------	----------------	-------

Les informations de ce document (source: PHG, Factset et Quantalys) ne constituent pas une offre de produits, de services, ou une sollicitation d'offre d'achat ou de vente de valeurs mobilières ou d'autres produits de gestion. Elles ne sont présentées qu'à titre informatif et n'ont donc pas de valeur contractuelle. Les performances passées ne présagent pas des performances futures. Pour plus d'informations, vous pouvez nous contacter au +33 1.78.91.79.00, au 9 rue Vézelay 75008 Paris ou consulter le prospectus du fonds sur www.phggestion.com.