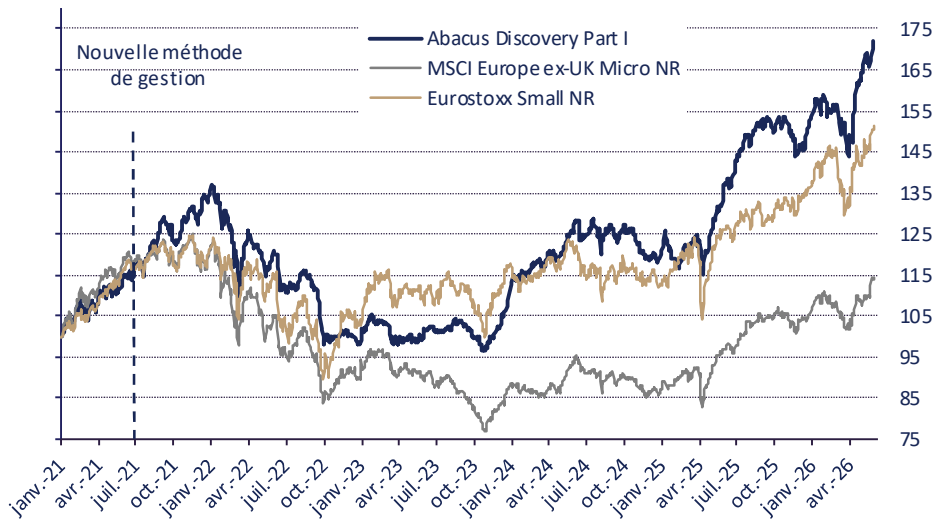


**CARACTÉRISTIQUES DU FONDS**

VL Part I / R au 29/05/26	4 036,54€ / 226,27€
Encours	60,4 M€
Code ISIN Part I / R	LU0272991307 / LU1120754533
Code Bloomberg	PLACPHE LX / PLACERU LX
Durée recommandée	> 5 ans
Indice de référence	Eurostoxx Small NR
Valorisation	Quotidienne et cut-off à 12h (J-1)
Frais de gestion fixes	1,40% / 2,25% max part I/R
Commission de surperformance	20% TTC de la surperformance vs Eurostoxx Small NR
Dépositaire	CA Indosuez Wealth Management
Société de gestion	Ascender Fund Partners
Gestionnaire délégué	Philippe Hottinguer Gestion
Forme juridique	Compartiment SICAV (Lux.)
Classification SFDR	UCITS IV / PEA / PEA-PME Article 8

**ÉVOLUTION DU FONDS DEPUIS LE 31/12/2020 (BASE 100)**



	1M	YTD	2025	2024	2023	2022	Depuis 2021
Abacus Discovery I	+4,7%	+11,4%	+26,6%	+7,8%	+12,4%	-26,4%	+71,9%
MSCI Europe ex-UK Micro NR	+5,8%	+6,7%	+22,6%	-1,3%	-2,3%	-25,5%	+14,5%
EuroStoxx Small NR	+5,0%	+10,0%	+21,5%	-3,5%	+13,9%	-15,5%	+51,2%

	Volatilité 3Y	Bêta 3Y	Sharpe Ratio 3Y	Nombre de lignes	Market Cap moy. (M€)	EV/EBIT 2026 méd.	P/E 2026 méd.
Abacus Discovery I	10,4%	0,44	1,62	47	476	11,5x	16,2x
MSCI Europe ex-UK Micro NR	10,3%	0,61	0,51	1 086	106	N/S	N/S
EuroStoxx Small NR	14,6%	1,00	0,57	96	7 082	12,1x	14,7x

**COMMENTAIRE DE GESTION**

Le mois de mai prolonge le rebond des marchés actions européens, portés par les espoirs de désescalade au Moyen-Orient et une saison de résultats globalement solide. La hausse s'élargit enfin au-delà des grandes capitalisations et les petites valeurs surperforment. Cette dynamique résiste à une inflation en zone euro remontée à 3,2%, un plus haut depuis septembre 2023, qui rend une hausse des taux de la BCE quasi certaine en juin. Dans ce marché de rattrapage rapide, Abacus Discovery progresse de +4,7% contre +5,0% pour l'Euro Stoxx Small NR et +5,8% pour le MSCI Europe ex-UK Micro NR.

Au sein du portefeuille, Mersen signe la meilleure contribution du mois (+0,7pt). Le titre bondit de plus de 30%, salué pour un chiffre d'affaires record au premier trimestre qui confirme le retour de la croissance organique. Artech (+0,6pt) poursuit son excellente dynamique avec une hausse de +29% sur le mois sans information particulière. Le fonds bénéficie également d'un flux de nouvelles positives contribuant activement à la performance avec Sys-Dat, qui a dévoilé un nouveau plan stratégique moyen terme, suivi d'Ekter, qui a annoncé la signature d'un important contrat, et d'Inission, qui a publié des résultats largement supérieurs aux attentes en croissance et profitabilité, les trois apportant ensemble +1,4pt. À l'inverse, EVS Broadcast Equipment retranche -0,6pt après une publication trimestrielle sanctionnée par le marché, tandis que nos valeurs liées à la défense subissent des prises de bénéfices avec Ceotronics (-0,3pt) et MS International (-0,1pt).

Au niveau des mouvements, nous avons initié une position dans COX ABG Group, dans les services aux collectivités intégrés dans l'eau et les énergies renouvelables, qui vient de finaliser une acquisition majeure au Mexique. Nous avons également commencé une position dans Vusion Group, le leader mondial des étiquettes électroniques pour la grande distribution, dont la valorisation nous semble très faible après une forte réaction négative du marché. En face, nous sommes sortis de Reway Group en raison de sa sortie de la cote dans les 8 prochains mois, à un prix potentiel qui présente peu de potentiel.

**MODÈLE DE GESTION : ABACUS**

<p><b>Entreprise de qualité</b></p> <ul style="list-style-type: none"> <li>Résilience économique</li> <li>Croissance pérenne</li> <li>Rentabilité durable</li> <li>Avantages concurrentiels</li> <li>Gouvernance exemplaire</li> </ul>	<p><b>Sous-valorisation</b></p> <ul style="list-style-type: none"> <li>Valorisation mesurée</li> <li>Analyse fondamentale rigoureuse</li> <li>Opportunités méconnues</li> </ul>	<p><b>Approche long terme</b></p> <ul style="list-style-type: none"> <li>Horizon : 5 – 10 ans</li> <li>Rotation maîtrisée</li> <li>Dialogue continu : 500 meetings/an</li> <li>Indépendance vis-à-vis des indices</li> </ul>	<p><b>Gestion des risques</b></p> <ul style="list-style-type: none"> <li>Solidité financière</li> <li>Visibilité des résultats</li> <li>Immunité aux disruptions</li> <li>Intégration des critères ESG</li> </ul>
--	---	--	---

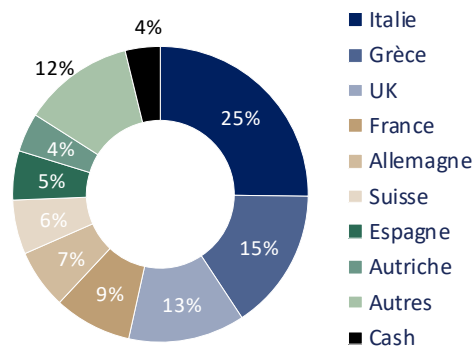
**OBJECTIF DE GESTION**

Placeuro Abacus Discovery est un compartiment de la SICAV Placeuro composé d'actions de petites capitalisations boursières de pays de la zone euro choisies pour leurs qualités fondamentales. Ces entreprises « Small/Micro », dont la valorisation n'excède pas 2 Mds€ au moment de leur acquisition, sont sélectionnées au travers d'un processus rigoureux et transparent, Abacus, en toute indépendance des indices boursiers. Cette méthodologie propriétaire permet de viser la meilleure performance ajustée du risque. Ce compartiment est éligible au PEA et au PEA-PME. L'indice de référence est l'Eurostoxx Small NR.

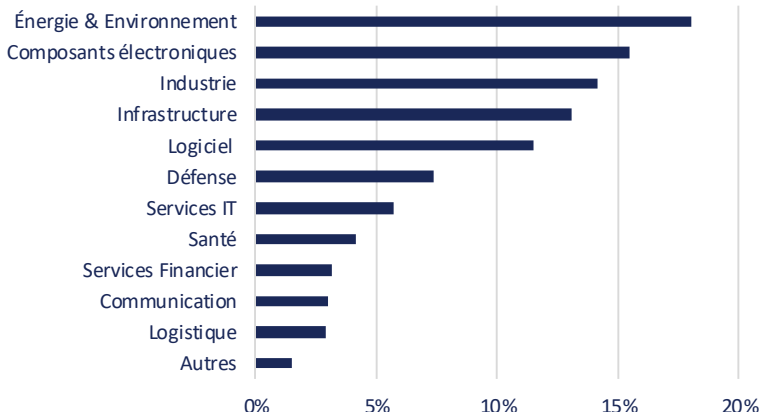
**ÉQUIPE DE GESTION**

 <p><b>Edwin FAURE</b> Directeur de la Gestion, Gérant</p>	 <p><b>Romain RIEUL</b> Gérant - Analyste</p>
 <p><b>Agathe DER BAGHDASSARIAN</b> Responsable ESG</p>	 <p><b>Martial Roy</b> Analyste financier</p>

**RÉPARTITION GÉOGRAPHIQUE**



**RÉPARTITION SECTORIELLE**



**PRINCIPALES PONDÉRATIONS**

Principales positions	Secteur	Pondération	Béta 2Y
I.CO.P.	Infrastructure	5,4%	0,49
Performance Tech	Services IT	4,6%	1,23
MS International	Défense	4,3%	0,13
EKTER	Infrastructure	3,6%	1,51
Cadeler	Énergie & Environnement	3,4%	0,92

**RÉPARTITION PAR CAPITALISATION**

Intervalles	Pondération
Moins de 100M€	16,0%
Entre 100M€ et 300M€	31,7%
Entre 300M€ et 1Md€	29,0%
Entre 1Md€ et 2Mds€	13,3%
Plus de 2Mds€	6,2%

**CONTRIBUTIONS**

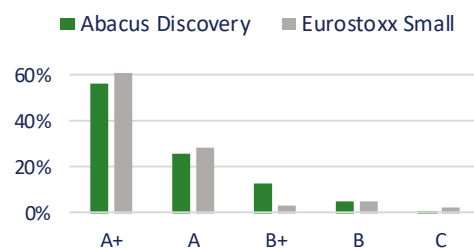
Principaux contributeurs du mois	
Mersen	+0,7 pt
Arteche	+0,6 pt
- - -	
EVS	-0,6 pt
CEOTRONICS	-0,3 pt

**NOTATION ESG**

	Abacus Discovery	Eurostoxx Small
<b>ESG*</b>	<b>71/100</b>	<b>67/100</b>
<b>Environnemental</b>	66/100	61/100
<b>Social</b>	72/100	62/100
<b>Societal</b>	72/100	77/100
<b>Governance</b>	76/100	75/100

Part éligible	Intensité des émissions
<b>68,8</b> % CA éligible Taxonomie Abacus Discovery	<b>66</b> TCO2/M€ CA Abacus Discovery
<b>33,1</b> % CA éligible Taxonomie Eurostoxx Small	<b>143</b> TCO2/M€ CA Eurostoxx Small

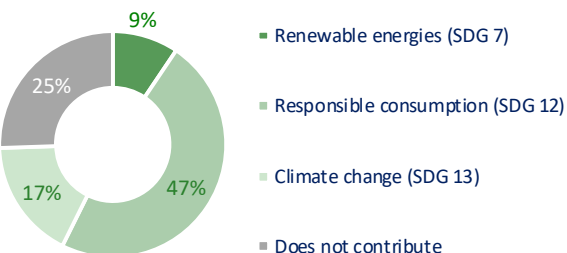
**RÉPARTITION DES NOTES ESG\***



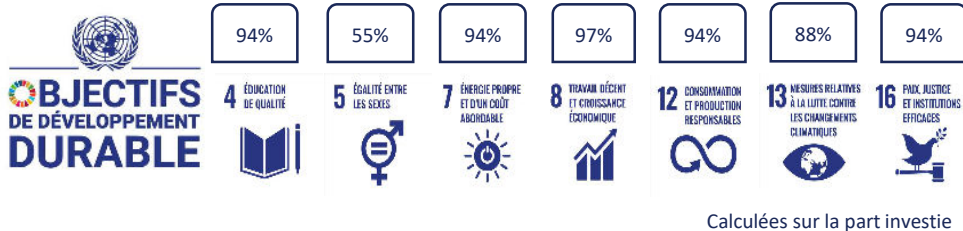
\*Note pondérée de manière équilibrée entre chacun des piliers

\*Calculée sur la part investie

**CONTRIBUTIONS DIRECTES**



**CONTRIBUTIONS INDIRECTES**



**TITRE DU MOIS : KRI-KRI MILK (24,32 EUR) – UNE ODYSSEE SANS ACCROC**

Kri-Kri Milk est un acteur grec majeur des produits laitiers et spécialisé dans les yaourts (80% du chiffre d'affaires) et les glaces (20% du CA) grecques. Bien que leader sur son marché domestique (50% de parts de marché), le groupe a su réaliser une croissance historique exceptionnelle (CAGR 2016-2025 : +16%) grâce à une stratégie de pénétration en marque blanche qui fait écho aux stratégies des distributeurs et aux besoins des consommateurs. Ainsi, bénéficiant d'une appellation protégée sur un marché mondial encore peu pénétré, Kri-Kri capitalise sur l'essor des habitudes alimentaires plus protéinées pour délivrer un potentiel de croissance substantiel, soutenu par un doublement de ses capacités de production à horizon 2027.

Cet excellent parcours s'accompagne également d'un niveau de marge structurellement résilient, (15% EBIT margin) grâce à un pouvoir d'indexation des prix sur ceux du lait (70% du CA) et une chaîne d'approvisionnement diversifiée. Une résilience traduite dans les comptes par une position de trésorerie nette positive. Avec une croissance de +35% du chiffre d'affaires et des marges d'EBITDA portées à 19% au T1 2026 dans un contexte économique dégradé, le groupe dépasse largement les attentes et confirme à la fois le dynamisme de son activité et sa capacité d'ajustement, justifiant une valorisation attractive de 13x EV/EBIT 2026.

Analyse fondamentale	
Macroéconomique	+++
Analyse financière	+++
Dernière rencontre	Janv. 2026

Analyse ESG	
Politique d'exclusion	+++
Note ESG	65/100
Suivi des controverses	+++

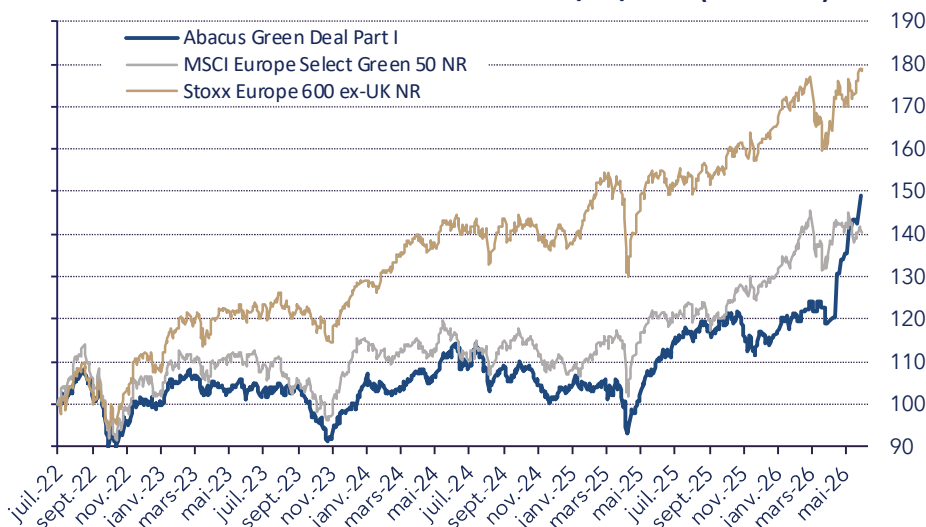
Suivi du portefeuille	
Potentiel de valorisation	+
Risque intrinsèque	+
Risque de marché	++

<b>Capitalisation</b>	946 M€	<b>CA 2025</b>	411 M€	<b>Marge EBIT 25</b>	14,6%	<b>DN/EBITDA 25</b>	-0,2	<b>EV/EBIT 26</b>	15,5x	<b>PE 26</b>	18,5x	<b>ROCE 25</b>	24,5%
-----------------------	--------	----------------	--------	----------------------	-------	---------------------	------	-------------------	-------	--------------	-------	----------------	-------

**CARACTÉRISTIQUES DU FONDS**

VL Part I / R au 26/05/26	1 485,00€ / 143,51€
Date de création*	30/06/2022
Code ISIN Part I / R	FR0014008K19 / FR0014008KJ7
Code Bloomberg I	MEUYHLI FP
Durée recommandée	> 5 ans
Indice de référence	Stoxx Europe 600 ex-UK NR
Valorisation	Hebdomadaire et cut-off à 12h
Frais de gestion financière	1,50% TTC max. / 2,35% TTC max. part I / R
Commission de surperformance	20% TTC de la surperformance vs Stoxx 600 ex-UK NR
Dépositaire	CM-CIC Market Solutions
Société de gestion	Philippe Hottinguer Gestion
Conseiller	Dôm Finance
Forme juridique	FCP coordonné / UCITS IV / PEA
Classification SFDR	Article 9

**ÉVOLUTION DU FONDS DEPUIS LE 30/06/2022 (BASE 100)**



**Niveau de risque (SRI) :**

5/7



	1M*	YTD	2025	2024	Depuis création
<b>Abacus Green Deal I</b>	+10,2%	+27,0%	+11,7%	-1,3%	+48,5%
<b>MSCI Europe Select Green 50 NR</b>	+4,8%	+7,7%	+20,3%	+6,9%	+78,9%
<b>Stoxx Europe 600 ex-UK NR</b>	-0,1%	+8,4%	+20,8%	-6,1%	+41,8%

\*du 31/03/2026 au 28/04/2026

**Abacus Green Deal**

**85,3%**  
Durable

**Stoxx 600 ex-UK**

**67,4%**  
Durable

	Volatilité 3Y	Bêta 3Y	Sharpe Ratio 3Y	Nombre de lignes	Market Cap moy. (M€)	EV/EBIT 2026 méd.	P/E 2026 méd.
<b>Abacus Green Deal I</b>	14,5%	0,84	0,72	35	27 289	14,1x	19,0x
<b>MSCI Europe Select Green 50 NR</b>	13,4%	0,92	0,58	47	28 182	15,5x	16,0x
<b>Stoxx Europe 600 ex-UK NR</b>	13,0%	1,00	0,79	469	28 044	14,2x	15,7x

**COMMENTAIRE DE GESTION**

Après un début de mai difficile, pénalisé par la multiplication des interventions américaines au Moyen-Orient, les marchés actions européens sont parvenus à redresser la barre pour terminer en hausse. Ce regain d'optimisme a été alimenté sur le front microéconomique par les excellents résultats des grandes entreprises technologiques, ainsi que par de solides anticipations de croissance dans le segment des semi-conducteurs. Ces moteurs sectoriels ont permis de contrebalancer le positionnement très attentiste des banquiers centraux face aux ancrages d'inflation. Ainsi, bien que la situation entre l'Iran et les États-Unis semble se stabiliser et permette une nette détente des prix du pétrole sous les 100\$, les avancées diplomatiques restent entrecoupées d'interventions militaires ponctuelles qui nous rappellent la fragilité du cessez-le-feu actuel et la possibilité d'un enlisement du conflit.

Notre fonds Abacus Green Deal profite de cet élan sur les entreprises technologiques pour signer une performance de +10,2% sur le mois contre +4,8% pour notre indice l'Euro Stoxx 600 Small Net Réinvesti. Une performance ainsi portée par les bons résultats d'Infineon Technologies (+1,9pt) et la révision haussière de ses attentes pour l'année grâce à la thématique autour des semi-conducteurs qui profite également aux perspectives de LU.VE (+1,3pt) pour ses solutions de refroidissement dans les data center. Artech (+1,2pt) a poursuivi son parcours boursier favorable, soutenu par les besoins d'électrification et d'autonomie énergétique. À l'inverse, Advanced Medical Solutions figure parmi les principaux détracteurs (-0,3pt), pénalisé par l'abandon d'une rumeur d'OPA qui ne remet pas en cause l'attractivité stratégique et la performance opérationnelle de l'entreprise. Enfin, Global Dominion recule sur le mois mais (-0,2pt) demeure solide dans ses résultats mais le retard pris dans la cession du parc éolien mexicain de Cerritos impacte la visibilité à court terme. À noter l'entrée en portefeuille d'Integrated Wind Solutions, société norvégienne intégrée qui détient et opère une flotte de navires de construction et de maintenance dédiés à l'éolien offshore à travers le monde. Son positionnement sur un maillon critique de la chaîne de valeur lui confère une excellente visibilité, assise sur des contrats d'affrètement pluriannuels ainsi qu'une valorisation particulièrement attractive à 11,6x le PE 26.

**MODÈLE DE GESTION : ABACUS**

**Filtres ESG de l'univers investissable**

Politique d'exclusion, Éligibilité à la Taxonomie, Analyse ESG initiale – Best-in-Class

**Analyse ESG**

- Analyse ESG approfondie interne
- Etude d'impact ODD et durabilité
- Suivi continu des controverses

**Entreprise de qualité**

- Résilience économique
- Croissance pérenne
- Rentabilité durable
- Avantages concurrentiels
- Gouvernance exemplaire

**Sous-valorisation**

- Valorisation mesurée
- Analyse fondamentale rigoureuse
- Opportunités méconnues

**Approche long terme**

- Horizon : 5 – 10 ans
- Rotation maîtrisée
- Dialogue continu : 500 meetings/an
- Indépendance vis-à-vis des indices

**OBJECTIF DE GESTION**

L'objectif d'investissement du fonds est déterminé au sens de l'article 9 du Règlement Disclosure. Notamment, au sein de l'univers d'investissement, sont privilégiées des actions de petites, moyennes ou grandes entreprises européennes dont les activités sont liées au développement durable et à la transition écologique et énergétique. Le fonds vise à réaliser une performance nette supérieure au Stoxx Europe 600 ex-UK sur la durée de placement recommandée de 5 ans. Les choix d'investissement privilégieront les entreprises de l'UE de toutes capitalisations boursières supérieures à 100 M€.

**ÉQUIPE DE GESTION**



**Edwin FAURE**  
Directeur de la Gestion,  
Gérant



**Marc-Antoine LAFFONT**  
Président



**Agathe DER BAGHDASSARIAN**  
Responsable ESG



**Hugo PRIOU**  
Conseiller ESG - Dôm Finance

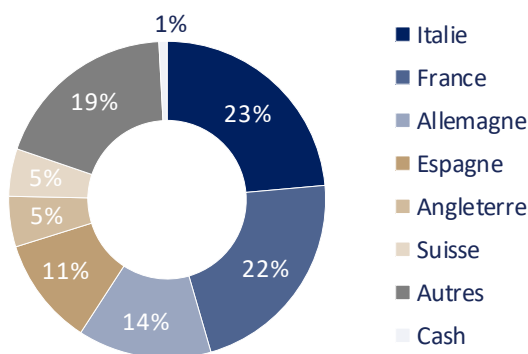


**Romain RIEUL**  
Gérant - Analyste

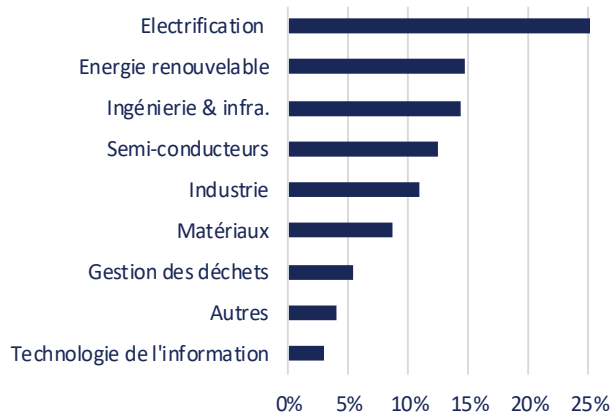


**Martial Roy**  
Analyste financier

**RÉPARTITION GÉOGRAPHIQUE**



**RÉPARTITION SECTORIELLE**



**PRINCIPALES PONDÉRATIONS**

Principales positions	Thématique	Pondération	Béta 1Y
Infineon	Semi-conducteurs	6,3%	2,07
I.CO.P.	Ingénierie & infra.	5,4%	0,13
R&S Group	Electrification	4,8%	1,18
Reway	Ingénierie & infra.	4,5%	0,06
Schneider Electric	Electrification	4,2%	1,61

**RÉPARTITION PAR CAPITALISATION**

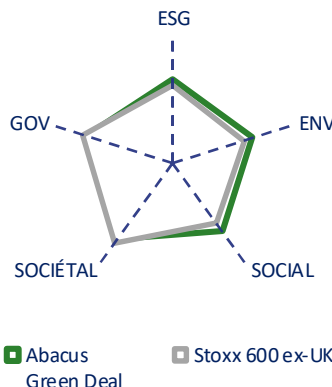
Intervalles	Pondération
Moins de 500M€	17,2%
Entre 500M€ et 2Mds€	47,1%
Entre 2Mds€ et 5Mds€	8,1%
Entre 5Mds€ et 10Mds€	11,4%
Plus de 10Mds€	15,4%

**CONTRIBUTIONS**

Principaux contributeurs du mois	Contribution
Infineon	+2,1 pt
LU-VE	+1,3 pt
Global Dominion	-0,2 pt
AMS	-0,3 pt

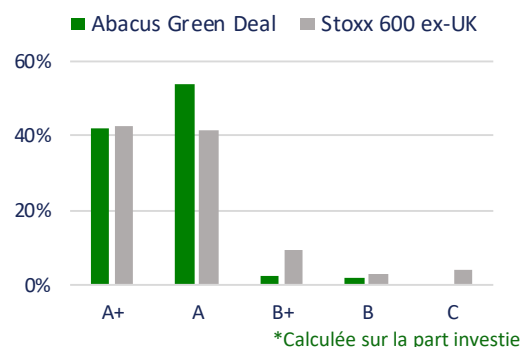
**NOTATION ESG DU FONDS VS. INDICE**

ESG**	Abacus Green Deal	Stoxx 600 ex-UK
<b>ESG**</b>	<b>67/100</b>	<b>63/100</b>
Environnement	66/100	59/100
Social	67/100	59/100
Sociétal	73/100	78/100
Gouvernance	72/100	76/100



\*Note pondérée à 70% sur le pilier Environnement et 30% sur les 3 restants

**RÉPARTITION DES NOTES ESG\***



**MEILLEURES NOTES ESG**

Principales positions	Thématique	Pondération	Note ESG**	Béta 1Y	
Schneider Electric SE	Electrification	4,2%	93	A+	1,61
Mersen SA	Electrification	3,3%	86	A+	1,29
Nexans SA	Electrification	2,6%	85	A+	0,88
COX ABG Group SA	Energie renouvelable	3,6%	83	A+	0,36
ASML Holding NV	Semi-conducteurs	1,9%	79	A+	1,53

**EXPOSITION PAR THÉMATIQUE\***

Thématiques de la transition	Poids
Production d'énergie	13,4%
Efficacité énergétique	47,5%
Economie circulaire	9,3%
Ressources durables	0,0%
Technologies innovantes	25,1%

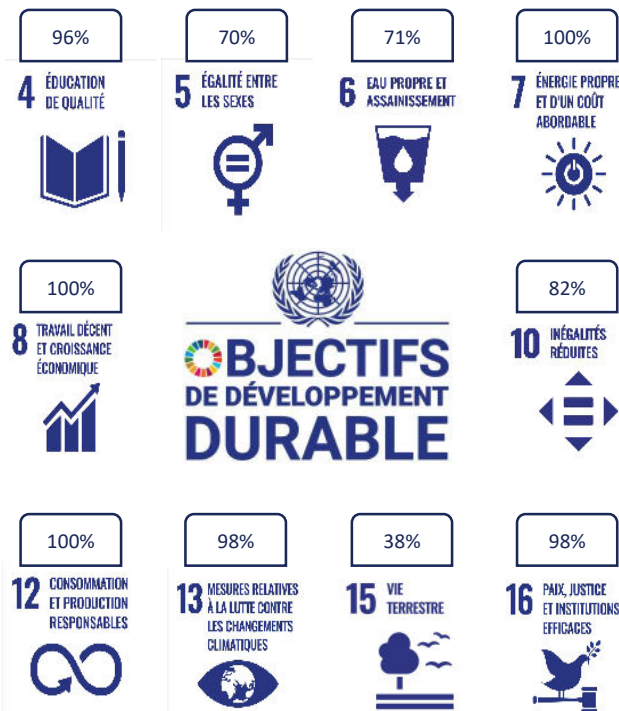
\*\*Les notations ESG sont effectuées en interne à l'aide d'un outil propriétaire

\*Calculée sur la part investie

**PRINCIPAUX INDICATEURS ESG DU FONDS ET DE SON INDICE DE RÉFÉRENCE**

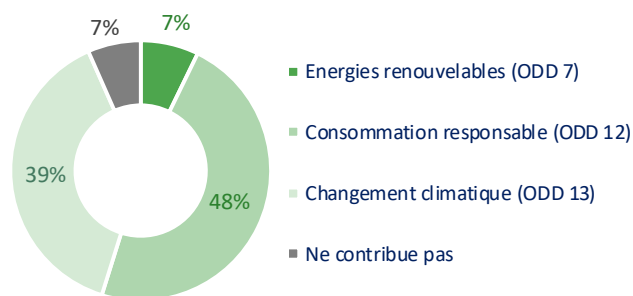
Indicateur	Abacus Green Deal	Stoxx 600 ex-UK	Taux de couverture du fonds	Taux de couverture de l'indice
Part de CA éligible à la Taxonomie, en %	58,5%	44,3%	76,6%	60%
Part brune en %	0,0%	2,6%	100%	100%
Intensité des émissions (Scope 1,2 et 3), en TCO2/M€ de CA	1303,8	2245,4	94%	80%
Empreinte des émissions (Scope 1,2 et 3), en TCO2/M€ investi	859,3	1028,0	96%	86%
Intensité énergétique, en GWh par M€ de CA	0,29	0,31	95%	80%

**CONTRIBUTIONS INDIRECTES**



Calculées sur la part investie

**CONTRIBUTIONS DIRECTES**



Calculées sur la part investie

**MATRICE EXPOSITION RISQUE / IMPACT**

Négligeable	0%	0%	0%	4%	11%
Faible	0%	0%	0%	37%	17%
Moyen	0%	0%	6%	24%	0%
Elevé	Zone d'exclusion				
Majeur					
	Aucune	Limitée	Moyenne	Effective	Considérable

**TITRE DU MOIS : INIT INNOVATION IN TRAFFIC SYSTEMS (52,60 €) – UNE ENTREPRISE SUR LA BONNE VOIE**

Init Innovation in Traffic Systems est une entreprise allemande cotée depuis 2001, spécialisée dans les systèmes intégrés pour les opérateurs de transport public (bus et trains). Le groupe combine matériel et logiciel autour de trois divisions : Integrated Systems (69 % du CA, planification, régulation, télématique, billetterie embarquée), Cloud Solutions (10 % , plateformes data et SaaS) et Passenger Intelligence (21 % , analyse des flux voyageurs). Cette intégration verticale fidélise ses clients et génère une part croissante de revenus récurrents. L'entreprise bénéficie de tendances structurelles solides permettant à Init d'afficher une croissance supérieure à 10 % CAGR depuis 9 ans tout en maintenant un excellent profil de rentabilité, y compris pendant les différentes crises passées et un niveau d'endettement faible à 1,2x la DN/EBITDA.

Pour 2026, le management vise un chiffre d'affaires de 380-410 M€ (soit +15 à +24 % de croissance organique) presque assuré par le carnet de commandes. Ce dernier était de 313 M€ au Q1 26, cependant l'entreprise a annoncé fin avril la signature d'un contrat historique pour l'entreprise de 390 M€ en Australie. L'entreprise vise également un EBIT de 38-42 M€, portant la marge autour de 10 %, avec un potentiel d'amélioration à mesure que les plus importants contrats signés montent en charge. Valorisée à environ 14,4x l'EV/EBIT 2026, l'action nous semble toujours attractive au vu de sa croissance structurelle, de sa rentabilité en amélioration, de sa visibilité et de sa solidité financière.

Analyse fondamentale	
Macroéconomique	+++
Analyse financière	++
Dernière rencontre	Dec .2025

Analyse ESG	
Politique d'exclusion	+++
Note ESG	61 /100
Suivi des controverses	+++

Suivi du portefeuille	
Potentiel de valorisation	++
Risque intrinsèque	+
Risque de marché	+

Capitalisation	532 M€	CA 25	396 M€	Marge EBIT 25	10,3%	DN/EBITDA 25	1,2	EV/EBIT 26	14,4x	PE 26	20,4x	ROCE 25	17,8%
----------------	--------	-------	--------	---------------	-------	--------------	-----	------------	-------	-------	-------	---------	-------

**POINT MÉTHODOLOGIQUE**

L'exposition au risque de responsabilité est appréciée à travers l'analyse ESG approfondie, en analysant plus de 120 critères parmi les quatre piliers: environnemental, social, sociétal, et de gouvernance. L'analyse ESG permet de saisir l'exposition de la société de gestion au risque de responsabilité, étant défini en tant que risque juridique lié à la poursuite et/ou à la condamnation des entreprises pour violation de leurs contraintes et obligations ESG.

L'exposition au développement durable est appréciée à travers les Objectifs de développement durable, en prenant en compte la contribution directe et indirecte des entreprises investies et en assignant une note de 0 à 100.

La matrice adopte une approche risque/ impact positif en combinant les résultats de l'analyse de l'exposition au risque de responsabilité et ceux de l'analyse de l'exposition au développement durable.

La notation ESG, totale et par pilier, est calculée par notre outil propriétaire pour toutes les entreprises investies. L'outil est développé sur la base de double matérialité prenant en compte les risques de durabilité sur l'entreprise et le risque d'incidence négative de l'entreprise sur les facteurs de durabilité.

La contribution aux ODD est appréciée par la contribution directe à un ou plusieurs objectifs du fait de l'activité de l'entreprise, et par la contribution indirecte du fait de la démarche, du comportement et de la culture d'entreprise indépendamment de l'activité.

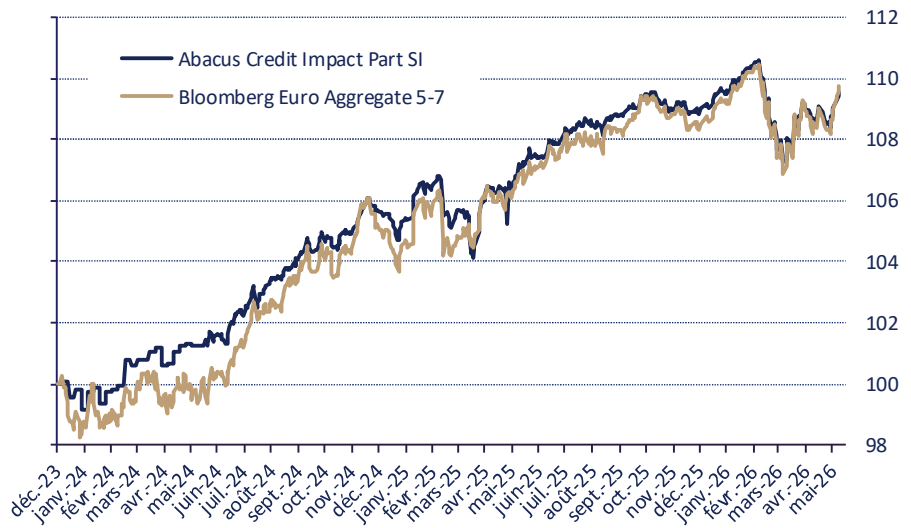
La part brune représente le pourcentage moyen du chiffre d'affaires du portefeuille lié au charbon.

Les émissions évitées sont les émissions qu'une société n'a pas émises, grâce aux efforts déployés pour augmenter l'efficacité énergétique ou en utilisant des solutions moins polluantes, voire décarbonées.

**CARACTÉRISTIQUES DU FONDS**

VL Part I/SI au 29/05/26	1 102,48€ / 11 050,76€
VL au lancement (10/11/2023)*	1 000€ / 10 000€
Code ISIN Part SI / SI	FR001400FT55 / FR001400FT63
Code Bloomberg	BBG01K9HC398 / BBG01K9HD6X3
Durée recommandée	> 5 ans
Indice de référence	Bloomberg Euro Aggregate 5-7
Valorisation	Quotidienne cut-off à 12h (J)
Frais de gestion fixes	0,75% / 0,65% max part I/SI
Commission de surperformance	20% TTC de la surperf vs Indice
Dépositaire	CM-CIC Market Solutions
Société de gestion	Philippe Hottinguer Gestion
Forme juridique	FCP de droit français
Classification SFDR	Article 9

**ÉVOLUTION DU FONDS DEPUIS LE 22/12/2023 (BASE 100)\***



	1M	YTD	2025	Depuis Constitution*	Depuis Création**	
<b>Abacus Credit Impact</b>	+0,8%	+0,4%	+3,3%	+9,5%	+10,5%	Obligations 100% durables 
<b>Bloomberg Euro Aggregate 5-7</b>	+1,1%	+1,0%	+3,5%	+9,8%	+16,0%	

\* dp le 22/12/23, date à laquelle le portefeuille a été investi à plus de 50%    \*\*dp le 10/11/23, date de la 1<sup>ère</sup> valeur liquidative

**Niveau de risque (SRI) :**  
2/7



**BAROMETRE DU FONDS VS INDICE**

Rendement brut à maturité <b>4,10% / 3,6%</b>	Nbre de lignes <b>33 / 837</b>	Rendement à pire <b>3,68% / 3,6%</b>
Duration <b>4,27 / 5,41</b>	Notation Moyenne <b>BBB / BBB+</b>	Proba. défaut 5Y <b>0,030 / 0,023</b>
Sensibilité taux <b>4,15 / 5,25</b>	Taille Moy. émissions <b>134 / 876</b>	Volatilité 1 an <b>1,29% / 1,64%</b>

**COMMENTAIRE DE GESTION**

Le mois de mai a été marqué par un net regain d'optimisme sur le front géopolitique. Les marchés ont choisi de croire à un cessez-le-feu durable entre Washington et Téhéran, qui permettrait la réouverture du détroit d'Ormuz. La conséquence a été l'effondrement du prix du pétrole, le Brent abandonnant près de 19% sur le mois (sa plus forte baisse mensuelle depuis 2020) pour finir autour de 93 dollars le baril. Les taux longs de la zone euro se sont détendus dans ce sillage, le Bund 10 ans repassant de 3,04% à 2,94%. Le mouvement a davantage profité à la France et à l'Italie, dont les spreads face à l'Allemagne se sont resserrés à 61 bps (-4 bps) et 74 bps (-8 bps). Les taux longs américains ont en revanche poursuivi leur tension, le T-bond 10 ans finissant le mois à 4,44%. Cette détente ne doit pas faire oublier que les effets du choc pétrolier continuent de se diffuser dans les prix, l'inflation de la zone euro atteignant 3,2% en mai en glissement annuel (un plus haut depuis septembre 2023), portée par l'énergie et les services. La BCE, en statu quo depuis juillet 2025, devrait très probablement relever ses taux directeurs lors de sa réunion du 11 juin.

Le marché du crédit a connu un puissant rallye, effaçant l'essentiel de l'écartement de mars, l'iTraxx Main se resserrant de 59 à 53 bps et le Xover de 293 à 259 bps. Nos obligations à durée longue, comme Autostrade 2036, Orange 2035, Heidelberg Materials 2034 ou Vonovia 2034, ont bénéficié de cette double détente des taux et des primes de risque. Le compartiment subordonné et high yield du portefeuille, notamment l'hybride Telefónica 6,75%, les hybrides EDP et Ørsted ou encore Air France-KLM 8,125% 2028, a pleinement profité de la compression des spreads, de même que nos lignes assurantielles longues CNP 2050 et AXA 2041. Aucun mouvement notable n'a été réalisé au cours du mois, le fonds conservant un taux actuariel moyen attractif d'environ 4,1% pour une sensibilité de l'ordre de 4,1.

Avec une performance mensuelle de +0,82%, le fonds participe largement au rebond, sa sensibilité plus courte que celle de son indice de référence (5,3) expliquant son léger retard sur ce dernier (+1,11%).

**MODÈLE DE GESTION : ABACUS**

**Filtres ESG de l'univers investissable**

Politique d'exclusion, Eligibilité à la Taxonomie, Analyse ESG initiale – Best-in-Class

<p><b>Analyse ESG</b></p> <ul style="list-style-type: none"> <li>Analyse ESG approfondie interne</li> <li>Etude d'impact ODD et durabilité</li> <li>Suivi continu des controverses</li> </ul>	<p><b>Analyse quantitative</b></p> <p>Modèle multifactoriel :</p> <ul style="list-style-type: none"> <li>Duration</li> <li>Sensibilité</li> <li>Convexité</li> </ul>	<p><b>Analyse fondamentale</b></p> <ul style="list-style-type: none"> <li>Approche QARP</li> <li>Gestion de conviction indépendante</li> <li>Rencontre avec les dirigeants</li> </ul>	<p><b>Gestion du portefeuille</b></p> <ul style="list-style-type: none"> <li>Optimisation du couple R/R</li> <li>Suivi de la liquidité</li> <li>Stratégie « buy and watch »</li> </ul>
---	--	---	--

**OBJECTIF DE GESTION**

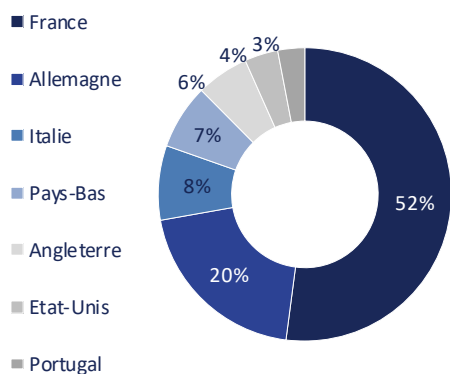
Le fonds a pour objectif d'investir dans des obligations ayant des impacts environnementaux et/ou sociaux en matière de durabilité tout en recherchant une performance, sur la durée du placement recommandée. Sur l'ensemble de son encours, le fonds limitera son exposition à 30% de High Yield et 20% de non raté.

Le FCP vise à réaliser une performance supérieure à l'indice Bloomberg Euro Aggregate Corporate 5-7 Year Index coupons réinvestis (code : LECSTREU INDEX) pour la part SI, +10 points de base pour la part I, sur la durée de placement recommandée de 5 ans.

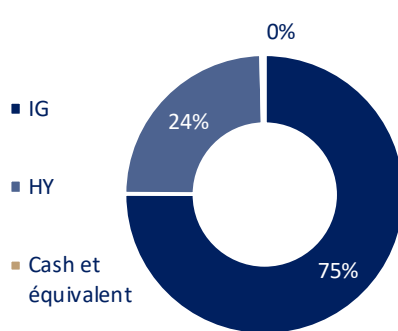
**ÉQUIPE DE GESTION**

<b>Edwin FAURE</b> Directeur de la Gestion, Gérant	<b>Romain RIEUL</b> Gérant - Analyste
<b>Agathe DER BAGHDASSARIAN</b> Responsable ESG	<b>Martial Roy</b> Analyste

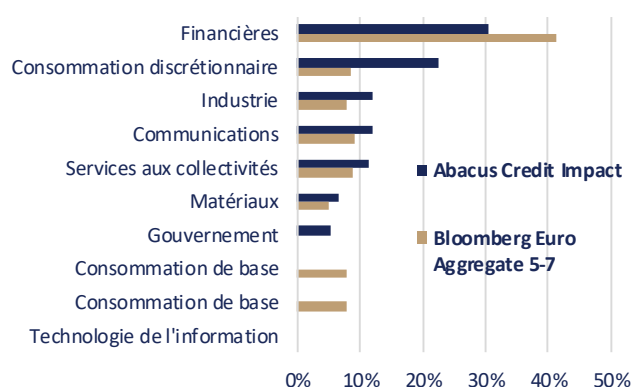
**RÉPARTITION GÉOGRAPHIQUE\***



**EXPOSITION PAR RATING**



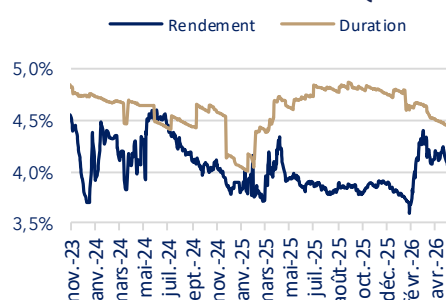
**RÉPARTITION SECTORIELLE\***



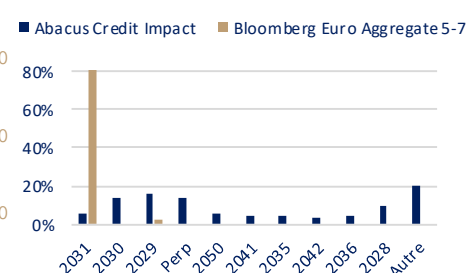
**PRINCIPALES PONDÉRATIONS**

Principales positions	Poids	Rendement à pire
Germany 2.3% 15-FEB-2033	5,3%	2,7%
CNP Assurances SA 2.0% 27-JUL-2050	5,2%	3,8%
Autostrade per l'Italia S.p.A. 4.625% 28	4,8%	4,1%
Orange SA 3.875% 11-SEP-2035	4,7%	3,7%
Heidelberg Materials AG 3.95% 19-JUL-	4,2%	3,7%

**RENDEMENTS HISTORIQUES\***

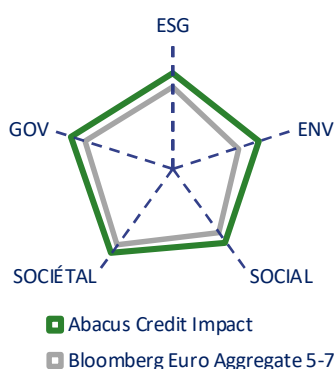


**RÉPARTITION PAR MATURITÉ\***

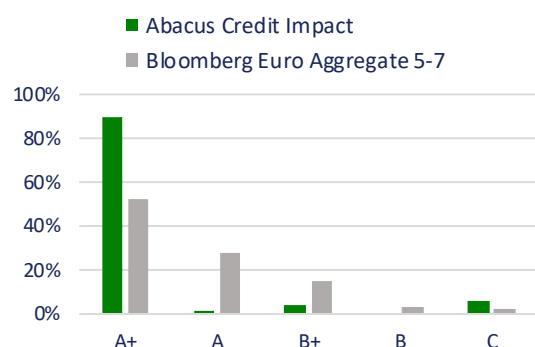


**NOTATION ESG DU FONDS VS. INDICE**

	Abacus Credit Impact	Bloomberg Euro Aggregate 5-7
<b>ESG</b>	<b>77/100</b>	<b>65/100</b>
Environnement	72/100	55/100
Social	71/100	62/100
Sociétal	81/100	75/100
Gouvernance	85/100	73/100



**RÉPARTITION DES NOTES ESG\***



\*Calculée sur la part investie

**MEILLEURES NOTES ESG\*\***

Obligations	Thématiques	Poids	Note ESG**	YTW	
Telecom Italia S.p.A. 1.625% 18-JAN-2029	Efficacité énergétique	3,0%	86,2	A+	3,4%
Orsted Green Bonds 2022-Without Fixed Maturi	Production d'énergie	2,2%	86,0	A+	4,3%
Valeo SE 5.875% 12-APR-2029	Efficacité énergétique	2,9%	84,0	A+	3,5%
Electricite de France, Societe Anonyme 2.625%	Social	1,8%	83,9	A+	4,1%
Volvo Car AB 4.25% 31-MAY-2028	Technologies innovantes	2,4%	83,2	A+	3,7%

\*\*Les notations ESG sont effectuées en interne à l'aide d'un outil propriétaire

**EXPOSITION PAR THÉMATIQUE\***

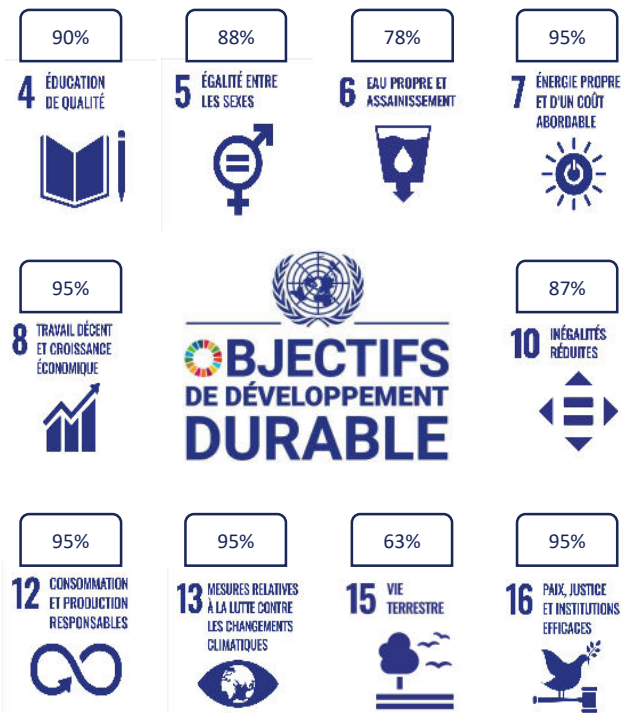
Thématiques de la transition	Poids
Production d'énergie	7,6%
Technologies innovantes	19,2%
Efficacité énergétique	31,7%
Economie circulaire	18,1%
Social	23,4%

**PRINCIPAUX INDICATEURS ESG DU FONDS ET DE SON INDICE DE RÉFÉRENCE\***

Indicateurs	Abacus Credit Impact	Bloomberg Euro Aggregate 5-7	Taux de couverture du fonds	Taux de couverture de l'indice
Part de CA éligible à la Taxonomie, en %	47%	39%	80%	99%
Intensité des émissions (Scope 1, 2 et 3), en TCO2 / M€ de CA	1 121	1 873	93%	67%
% d'émetteurs avec une politique des droits de l'homme	100%	86%	95%	99%
% d'émetteurs ayant une politique d'achats responsables	100%	85%	95%	99%
Existence d'un rôle responsable de la RSE	100%	94%	95%	99%

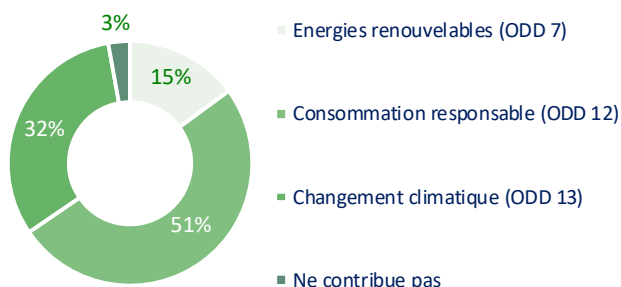
\*Calculée sur la part investie

**CONTRIBUTIONS INDIRECTES**



Calculées sur la part investie

**CONTRIBUTIONS DIRECTES\***



\*Calculées sur la part investie

**MATRICE EXPOSITION RISQUE / IMPACT**

Négligeable	0%	0%	0%	0%	0%
Faible	0%	0%	0%	74%	14%
Moyen	0%	0%	0%	6%	0%
Elevé	Zone d'exclusion				
Majeur					
	Aucune	Limitée	Moyenne	Effective	Considérable

**L'OBLIGATION DU MOIS : Motability Operations Group 3,5 2031 – L'inclusion au volant de la transition écologique**

Entreprise à mission récemment certifiée B Corp, Motability Operations est le plus grand opérateur de flotte automobile du Royaume-Uni. Elle gère le programme Motability, qui fournit des véhicules et des solutions de mobilité à plus de 890 000 personnes en situation de handicap. Le groupe a généré un chiffre d'affaires de 7,1 milliards de livres sterling, en croissance de 4,1 % par rapport à 2024 (6,8 milliards), et affiche un ratio d'endettement net de 2,8x.

Portée par une forte ambition, avec un accent particulier sur la dimension sociale, l'entreprise inscrit la transition vers une mobilité inclusive et bas carbone comme un axe central de sa stratégie. Motability Operations vise la neutralité carbone d'ici 2050 au plus tard, avec des objectifs de réduction d'au moins 95% de ses émissions directes (Scopes 1 et 2) et de 90 % de ses émissions indirectes (Scope 3). Ces objectifs, validés par la SBTi, s'accompagnent d'un engagement fort : accompagner plus de 800 000 personnes en situation de handicap dans leur transition vers un véhicule électrique d'ici 2032.

L'obligation sociale XS2574870759, émise en 2023 et à échéance juillet 2031, pour un montant de 500 millions d'euros, avec un coupon de 3,5%, s'inscrit dans son cadre de financement durable. Conformément à ce cadre, les capitaux levés via les obligations sociales de Motability Operations ont été entièrement alloués au financement de nouvelles dépenses sociales éligibles ou au refinancement de projets existants (remontant jusqu'à 24 mois avant l'émission). Gérés selon une approche par portefeuille, ces fonds financent l'acquisition de véhicules neufs directement auprès des réseaux de concessionnaires. Ces actifs, qu'ils soient thermiques, hybrides ou électriques, sont exclusivement destinés aux clients en situation de handicap bénéficiant d'allocations de mobilité spécifiques.

Filtres Quantitatifs	
Duration	+++
Sensibilité	+++

Analyse Fondamentale	
Macroéconomique	++
Analyse financière	+++

Analyse ESG	
Politique d'exclusion	+++
Note ESG	73/100
Suivi des controverses	+

Suivi du portefeuille	
Potentiel de valorisation	+++
Métriques de risques	++
Risque de marché	+++

Taille de l'émission	500 M€	Duration	4,6	Sensibilité	4,5	Convexité	0,3	Rendement à maturité	3,6%	Rendement à pire	3,6%
----------------------	--------	----------	-----	-------------	-----	-----------	-----	----------------------	------	------------------	------

**POINT MÉTHODOLOGIQUE**

L'exposition au risque de responsabilité est appréciée à travers l'analyse ESG approfondie, en analysant plus de 120 critères parmi les quatre piliers: environnemental, social, sociétal, et de gouvernance. L'analyse ESG permet de saisir l'exposition de la société de gestion au risque de responsabilité, étant défini en tant que risque juridique lié à la poursuite et/ou à la condamnation des entreprises pour violation de leurs contraintes et obligations ESG.

L'exposition au développement durable est appréciée à travers les Objectifs de développement durable, en prenant en compte la contribution directe et indirecte des entreprises investies et en assignant une note de 0 à 100.

La matrice adopte une approche risque/ impact positif en combinant les résultats de l'analyse de l'exposition au risque de responsabilité et ceux de l'analyse de l'exposition au développement durable.

La notation ESG, totale et par pilier, est calculée par notre outil propriétaire pour toutes les entreprises investies. L'outil est développé sur la base de double matérialité prenant en compte les risques de durabilité sur l'entreprise et le risque d'incidence négative de l'entreprise sur les facteurs de durabilité.

La contribution aux ODD est appréciée par la contribution directe à un ou plusieurs objectifs du fait de l'activité de l'entreprise, et par la contribution indirecte du fait de la démarche, du comportement et de la culture d'entreprise indépendamment de l'activité.

La part brune représente le pourcentage moyen du chiffre d'affaires du portefeuille lié au charbon.

Les émissions évitées sont les émissions qu'une société n'a pas émises, grâce aux efforts déployés pour augmenter l'efficacité énergétique ou en utilisant des solutions moins polluantes, voire décarbonées.